

6. REI E PEÃO — CONTRA REI

Neste final a vitória do bando mais forte depende da promoção do peão. Se o peão não puder ser promovido — a partida estará empatada.

Em algumas posições, o peão poderá ser promovido sem ajuda do rei. Isto acontece quando o rei adversário se encontra muito afastado do peão e não pode alcançá-lo, nem pode chegar em tempo à casa de promoção. Neste caso diz-se, simplesmente — em termos técnicos — que o rei está *fora do quadrado*.

REGRA DO QUADRADO

Denomina-se *quadrado do peão* um quadrado imaginário, cujo lado é o trecho de coluna que o peão ainda tem a percorrer até chegar à 8.^a casa dessa mesma coluna. O *quadrado* inclui a casa ocupada pelo peão. Exemplos:

Diagrama 108

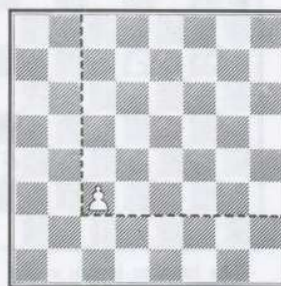
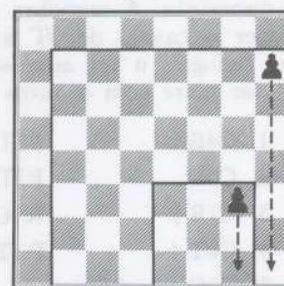


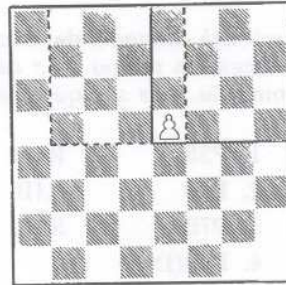
Diagrama 109



No diag. 108 o peão branco está a 5 casas da 8.^a fila. Incluindo a casa que ocupa, temos um lado de 6 casas. O quadrado desse peão é, pois, um quadrado imaginário de 6×6 (36 casas).

No diag. 109 o quadrado do peão preto de 2TR é de 7×7 . O do peão preto de 6CR é de 3×3 .

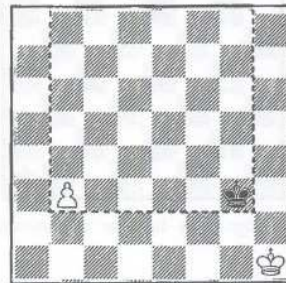
Diagrama 110



No diag. 110 o quadrado do peão branco é de 4×4 (16 casas) e tanto pode ser o da esquerda (em linha cheia) como o da direita (em linha interrompida).

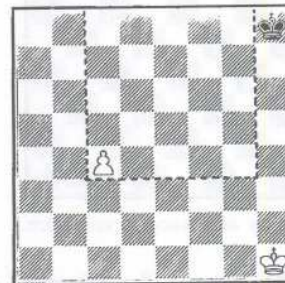
Quando o rei adversário estiver dentro desse quadrado — ainda que totalmente afastado da casa de promoção — o peão será alcançado em tempo. Exemplos:

Diagrama 111



O rei preto está dentro do quadrado.

Diagrama 112



O rei preto está fora do quadrado.

No diag. 111 o rei preto está *dentro do quadrado* e o peão será alcançado em tempo:

- | | |
|--------|-----|
| 1. P4C | R5B |
| 2. P5C | R4R |
| 3. P6C | R3D |
| 4. P7C | R2B |

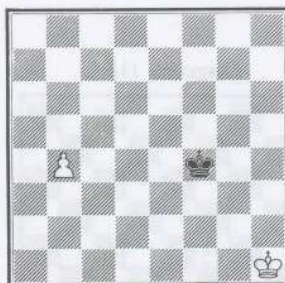
O peão está perdido. Se 5. P8C(D)+, as pretas jogam, simplesmente, 5... R×D.

No diag. 112 o rei está afastado da casa de promoção e *fora do quadrado*. O peão chega em tempo à 8.^a casa; o rei inimigo não consegue evitar a promoção. Eis a seqüência:

- | | |
|------------|-----|
| 1. P5B | R1C |
| 2. P6B | R1B |
| 3. P7B | R1R |
| 4. P8B(D)+ | |

E as brancas dão mate em poucos lances. Naturalmente, ao falarmos de um rei inimigo *dentro do quadrado*, subentendemos estar desimpedido o caminho mais rápido para alcançar o peão.

Diagrama 113



Jogam as brancas e empatam.

Diagrama 114



Jogam as brancas e ganham.

No diag. 113 o rei preto consegue chegar em tempo e empatar a partida. Mas se acrescentarmos um peão preto em 3D (diag. 114), as pretas estarão perdidas:

- | | |
|--------|-----|
| 1. P5C | R4R |
| 2. P6C | |

e o rei preto não pode ir a 3D porque seu próprio peão lhe barra a passagem (auto-obstrução).

E se o rei for a 4D ou 3R — não chegará em tempo de impedir ou desfazer a promoção.